

حمل نسخة تجريبية لمدة 30 يوم

- مميزات الإصدار الجديد
- كشريات ترويجية ومصادر
- دراسات الحالة
- أوراق العمل
- شهادات العملاء
- طلب عرض تقديمي
- معرض الصور



الجوائز

قائمة العملاء

### اللغات المدعومة داخل



### متطلبات النظام

متطلبات نظم التشغيل للحاسب الشخصي  
 دوس. أنظمة ويندوز 9x/NT، ME، 2000، XP، فيستا.

متطلبات نظم لينوكس  
 يدعم NetSupport Manager عميل لينوكس (حتى وقت هذا الإصدار) الأنظمة التالية: Enterprise/SuSE، Red Hat، Fedora ونوزيعات نظام Linux.

متطلبات نظم ماك  
 يتوافق عمل NetSupport Manager مع أنظمة ماك OS، كما يحمل شهادة ماك العالمية.

متطلبات نظم سولاريس  
 تدعم النسخة الصادرة لنظم تشغيل سولاريس، أنظمة Sun SPARC.

الحاسب الجيبى  
 Windows Mobile 2003 أو Pocket PC 2003 والنسخ الأحديت معالجات ARM قوية

الترامز النشط ActiveSync/دعم شبكات Wi-Fi والشبكات اللاسلكية، وشبكات LAN

ذاكرة الجهاز: 32 ميجا بايت (مفضل أن تكون 16 ميجا بايت)

مساحة التخزين اللازمة: 2 ميجا بايت على الأقل، وللتنصيب الكامل لابد من وجود 10 ميجا بايت مساحة خالية.

ويندوز CE  
 معالجات ARM القوية المتوافقة مع X81 نظام التشغيل Windows CE 4.2 أو أعلى

دعم للترامز النشط ActiveSync  
 ذاكرة الجهاز: 32 ميجا بايت (مفضل أن تكون 16 ميجا بايت)

مساحة التخزين: 5 ميجا بايت مساحة خالية داخل الجهاز.

# NetSupport Manager



ختاج المنظمات في وقتنا الحالي إلى حلول متعددة المراحل تزودها بالأدوات القادرة على أداء العديد من الوظائف. وإن كان هذا يتطلب طبيعة الحال وجود عدة برامج لتحقيقه، فإن التركيز حاليًا لا يرتكز فقط على تقديم دعم فني أكثر كفاءة ولكن يتعدى ذلك إلى تبسيط مهام الإدارة وتقديم إمكانات الدعم والعمل الآمن عن بُعد.

يجمع NetSupport Manager ما بين التحكم الفعّال في جهاز الكمبيوتر عن بُعد، مع وظائف متقدمة لإدارة الشبكات وأجهزة سطح المكتب. بالإضافة إلى أنظمة تراقب أداء العاملين في الزمن الفعلي. لتحصل في نهاية الأمر على أسرع الوسائل لتحقيق أعلى عائد على الإستثمار متاح في الأسواق حاليًا. وبخاصة عندما يتعلق الأمر بالحصول على إنتاجية أفضل للمستخدم ومستويات رضا أعلى من العميل ومرونة أكبر من المؤسسة، ولذلك اهتمت أوركنت Orchtech على إقامة شراكة مع شركات عالمية مثل نت سيورت NetSupport.

### نظرة عامة

برنامج NetSupport Manager ثورة في مجال التحكم بالكمبيوتر وإدارة سطح المكتب عن بُعد، بإمكانك مراقبة العديد من الأنظمة بنقرة زر واحدة، وتقديم دعم أكثر فعالية وإيجابية عن بُعد، إلى جانب تنفيذ دورة تدريب تفاعلي. كما تستطيع عمل جرد مكونات الأجهزة وبيانات كل نظام على حدة في الزمن الفعلي. يدعم برنامج NetSupport Manager أنظمة التشغيل التالية: ويندوز، وماك، ولينوكس، وسولاريس، وجميع أجهزة الموبايل. من خلال منطقة تحكم واحدة صُممت خصيصاً للعمل داخل شبكتك. إما عن طريق الاتصالات المتنقلة (لخووية) Mobile Communications أو من خلال الانترنت. دون الحاجة إلى تغيير إعدادات الحدار الناري لديك. NetSupport Manager يعطيك حلاً متفردًا لتقديم خدمة الدعم عن بُعد، وبالإضافة إلى خصائص التحكم عن بُعد المعروفة التي يضمها Manager، يقدم لك البرنامج يد العون لمساعدتك في مشاكل الدعم من خلال الأدوات التالية:

- التحكم في الحاسوب عن بُعد.
- مراقبة الأنظمة من خلال صور مصغرة تفاعلية.
- تقارير ديناميكية تعرض جردًا بالمكونات المادية (الهاردوير) والبرامج.
- أدوات لإدارة الأنظمة.
- دعم صوتي كامل مع إمكانية عرض صورة لجهاز المشغل في الوقت الحالي. أو إلى مجموعة معينة من المستخدمين بنقرة زر واحدة للحظة كأداة تدريب مدمجة.
- نقل وتوزيع الملفات إلى جميع الأجهزة المتصلة في الوقت الحالي. أو إلى مجموعة معينة من المستخدمين بنقرة زر واحدة الاندماج مع مستكشف سطح المكتب Explorer.
- إمكانية تنصيب البرنامج عن بُعد.
- إدارة الطاقة.
- دردشة مُدمجة بالصوت. ثم تزيدها باللوحة البيضاء التفاعلية.
- التعامل مع طلبات الدعم والرسائل الأخرى.
- إمكانية ترتيب وجدولة بعض المهام لتتم في خطوة واحدة في الوقت المحد لها.
- تشغيل البرامج والتطبيقات عن بُعد.
- إعادة توجيه الطابعة.
- بوابة لدعم الأجهزة وهي خارج الشبكة.
- دعم كامل من Manager لأنظمة فيستا 32 بت و 64 بت.

### الإتصال

دعم منصات عمل متعددة (نظام دوس DOS، وأنظمة ويندوز 9x، NT، ME، 2000، XP، ونظام فيستا، إلى جانب أنظمة لينوكس، وسولاريس، ونظامي Windows Mobile و Windows CE).  
 دعم الاتصال التزامن بأجهزة يصل عددها إلى 500 اتصال لكل بوابة.  
 التعامل مع هياكل شبكات مختلفة مثل الخطوط الهاتفية DSL أو الاتصال العادي Dialup.  
 الدعم المستخدم خارج الشركة برقم IP ديناميكي (كأن يكون المدير خارج البلاد) من خلال ال Internet Gateway.  
 التوصل السهل فيما بين أفرع الشركة المختلفة.  
 وجود عدد كبير من البوابات لتجنب حدوث فشل في الإتصال.  
 التحكم في الشبكة باستخدام جهاز PDA أو حاسب جيبى Pocket PC (حيث يمكن للمدير تقديم الدعم إلى أحد موظفيه من خلال هاتفه المحمول. حتى لو كان خارج مكتبه).  
 تعريف عدة شبكات فرعية للحصول على إمكانات أعلى في تصفح الشبكة.  
 التوافق مع إعدادات الأمان الخاصة بالشبكة أو الجدار الناري Firewall.  
 التكامل مع هيئات السجل النشط Active Directory للتحقق من المستخدمين.  
 الإتصال مع أي كمبيوتر من أي متصفح ويب باستخدام متحكم ActiveX.  
 توزيع وتنصيب البرامج مركزيًا من موقع واحد. خاصة في الحالات التالية:

- تنصيب برامج NetSupport.
- إزالة برامج NetSupport.
- ملفات التركيب.
- ملف الترخيص.

### الدعم

بإمكان الدراء تقديم المساعدة والدعم الفني إلى رؤسؤهم عن بُعد من خلال الأوضاع المختلفة التي يتيحها البرنامج: المراقبة، المشاركة، أو التحكم.  
 أما فيما يخص الدراء غير التقنيين. فبإمكانهم مساعدة موظفي أقسامهم دون الحاجة إلى ترك مكاتبهم والذهاب إليهم شخصيًا.  
 NetSupport Manager هو عين مدير قسم التقنية الساهرة على الأنظمة الحساسة لديهم، حيث يحدد مدى احتياج تلك الأنظمة لتدخل فوري منك. كما يعطيك البرنامج معلومات مهمة أخرى مثل نوع نظام التشغيل، وعنوان الشبكة. وبمقدور المستخدم إرسال طلب استغاثة (Help Request) عاجل. ليرسل بالترتيب إما إلى المشغلين أو يعاد توجيهه إلى أحد موظفي الدعم (بحكم التخصص). حسب حسابات المستخدمين.  
 يحصل المستخدمون على استجابة أسرع مما ينتج عنه أوقات انهيار أقل للبرامج المهمة والحساسة.  
 كما يمكن لجهاز التحكم إرسال رسائل إلى أجهزة بعينها أو إلى جميع الأجهزة على الشبكة في نفس الوقت (مثال: تنبيه المستخدمين بإيقاف خادم الشركة مؤقتًا، أو ما شابهه).  
 عرض شاشة التحكم الرئيسية في الزمن الفعلي على كافة المستخدمين أو على مستخدمين بعينهم أو على جهاز معين، لأغراض التدريب دون الحاجة إلى إعداد جهاز العرض العلوي (البروجيكتور) أو إلى مقسمات ملفات الفيديو، أو إلى أي جهاز آخر.  
 استخدام عدد من أدوات الشرح على الشاشة، إضافة إلى أدوات توضيح من أجل تقديم دعم مرئي للعملاء أثناء المحاضرة.  
 لوحة بيضاء تفاعلية، يمكن تشغيلها أثناء جلسة دردشة (ثنائية أو متعددة). تساعدك أثناء مناقشة العرض التقديمي.  
 دردشة نصية، يمكن تسجيلها للرجوع إليها فيما بعد، سواءًا كانت:

- دردشة مع مجموعة.
- دردشة مع فرد واحد.

- دعم صوتي كامل، في الحواسيب التي تدعم الوسائط المتعددة (المالتي ميديا). بحيث يمكنك التحدث مباشرة مع أي مستخدم أثناء عملية الدعم الفني على شبكات LAN أو WAN وفي الاتصالات القائمة على الانترنت.
- إمكانية إرسال تنبيه صوتي إلى كل محطة عمل. في حالة عدم تلقي أي استجابة أو رد رد تحدث إليه.
- دعم التحدث الصوتي ثنائي الأّاه.
- دعم صوتي أكثر ينجح التحدث من قبل شخص واحد فقط.
- دعم الاستماع والمحادثة الصوتية ثنائية الأّاه. حتى لو كانت خارج جلسة التحكم عن بُعد.

- تسجيل وإعادة تشغيل الجلسات التي تمت عن بُعد لأغراض التدريب. (مثال: يعرض التقنى للمستخدم كيفية خبير توقيعه في برنامج Outlook).
- تسجيل وإعادة تشغيل الجلسات التي تتم عن بُعد بغرض الفحص والمراجعة. (مثل تقييم أداء المشغلين في تعاملهم مع المشكلات أو حدوث أي حالات تعارض ما بين الموظفين).
- يمكن حفظ الجلسات التي تم تسجيلها للرجوع إليها فيما بعد.

### التحكم والإدارة

جهاز التحكم له كامل السيطرة على إدارة أجهزة المستخدمين عن بُعد. حيث يمكنه:

- إعادة تشغيل الجهاز.
- تسجيل الدخول والخروج.
- تشغيل الجهاز وإطفائه (مثال: الحاجة لنسخ البيانات إلى جهاز مغلق وقت عملية النسخ).

- تقسيم الشبكة إلى شبكات فرعية باستخدام مفتاح الأمان أو التحقق من المستخدم.
- خديث السجل Registry عن بُعد دون إزعاج المستخدم.
- تشغيل محث الأوامر Command Prompt دون إزعاج المستخدم.
- تشغيل البرامج والتطبيقات المختلفة عن بُعد (من خلال تشغيل مثبت البرامج Installer على عدد من الأجهزة).
- هذه الوسيلة فعالة وسريعة لعمل التحديث عن بُعد عند استخدامها مع أداة توزيع الملفات.

عرض شاشة فارغة أثناء فترة تحكمك في الجهاز عن بُعد.  
 الحصول على تقرير جرد تفصيلي مكونات جهاز الكمبيوتر (هاردوير) لأكثر من 50 مكون داخل الجهاز:

- البرامج
- البرامج المثبتة بالفعل.
- البرامج التي تعمل حاليًا.
- العمليات الجارية.
- ملفات الإصلاحات.
- الخدمات (بإمكانك تشغيل أو إيقاف أي خدمة).

المكونات المادية (الهاردوير).

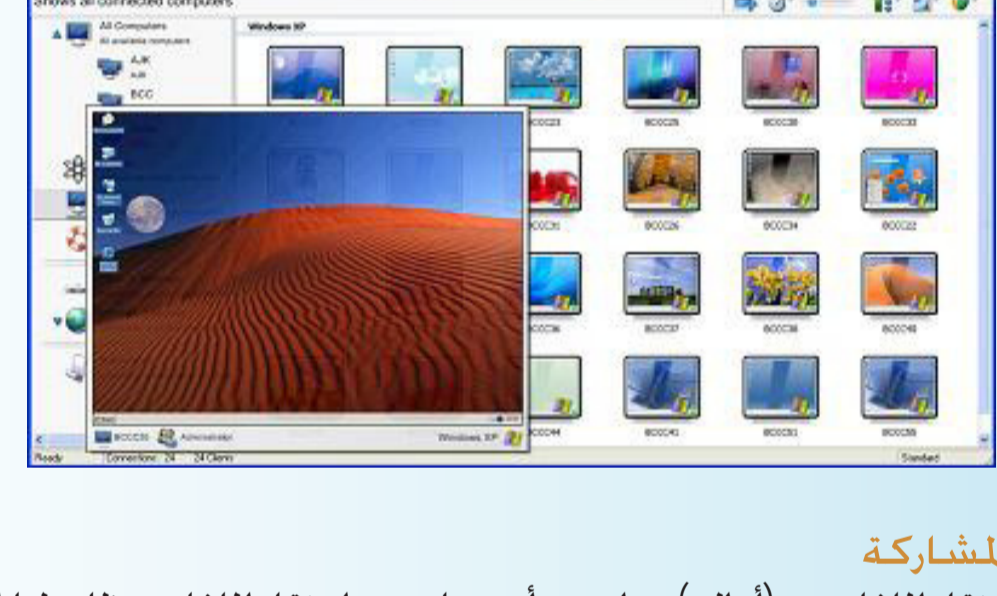
- جمع المعلومات المرتبطة بجميع الإصلاحات المثبتة داخل النظام.
- جميع كل طلبات الطابعة من أجهزة الكمبيوتر وإعادة توجيهها إلى جهاز التحكم الرئيسي.
- جدولة تشغيل المهام اليومية من خلال البرنامج باستخدام لغة برمجة نصية وجدولة.
- يمكن لجهاز التحكم عمل ملف برمجة نصية بحيث يعمل أثناء فترات الراحة أو خارج فترات العمل لتجنب أوقات الزحام على الشبكة في أوقات العمل الرسمية.
- القدرة على طلب معلومات معينة من الأجهزة والحصول عليها. مثل الحصول على معلومات خاصة بمساحة القرص الحالية، أو نظام التشغيل المستخدم.
- توزيع البرامج من خلال الجمع ما بين الأدوات التالية: نقل الملفات، تشغيل البرامج عن بُعد، وخبر السجل عن بُعد.

- إدارة الطابعة (مثل خريد الحد الأقصى للصفحات التي يتم طباعتها في برنامج NetSupport School).
- قبول أو رفض طلبات الطابعة من خلال جهاز التحكم (في برنامج NetSupport School).
- اندماج متصفح ويب مع برنامج NSM بما يتيح التحكم الكامل عن بعد في أي محطة عمل باستخدام متصفح يدعم ActiveX.

- الاندماج مع مستكشف ويندوز Windows Explorer، وهو ما يسمح لجهاز التحكم الرئيسي بتشغيل الوظائف الأساسية عن بعد من داخل النظام دون الحاجة إلى تشغيل NetSupport. كل ذلك يتم بفضل التكامل السهل مع مستكشف سطح المكتب Desktop Explorer، بالتالي يمكن اختيار أحد أيقونات الكمبيوتر والنقر بزر الماوس الأيمن على NetSupport Remote Control واختيار الخيارين Chat and Inventory للقيام بما ختاج من مهام.

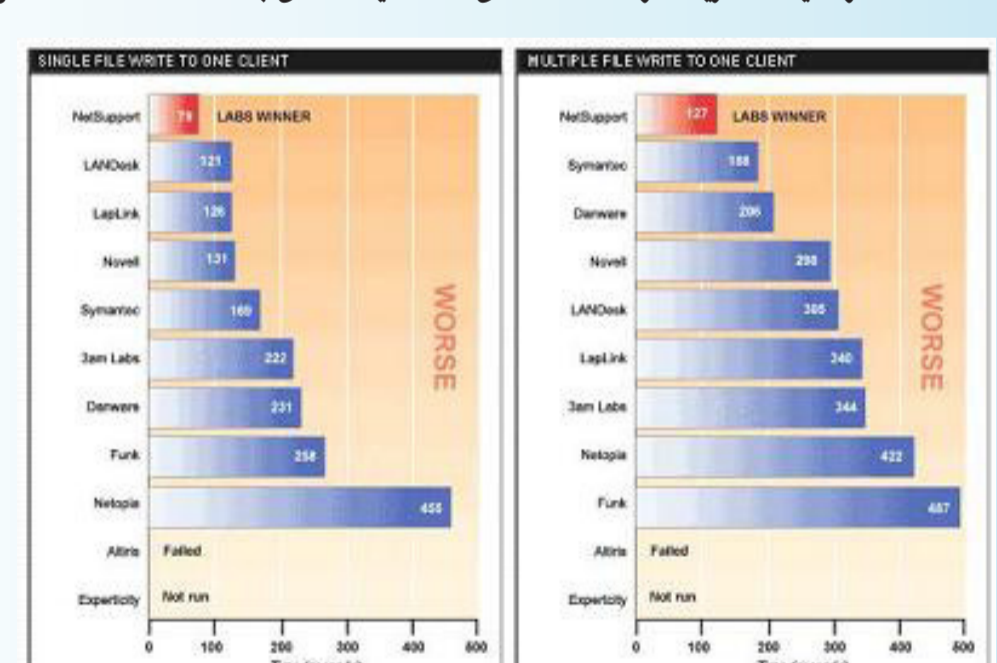
### المراقبة

مراقبة الأنظمة من خلال صور مصغرة تفاعلية في الزمن الفعلي  
 في حالة تشغيل جهاز المستخدم لأكثر من شاشة، يمكن لمسؤول التحكم التنقل ما بين أسطح المكتب المختلفة  
 مراقبة أجهزة الحواسيب (مراقبة خفية)  
 تطبيق إجراءات الأمان بحيث تمنع المشغل من التجسس على الإدارة العليا  
 متابعة سجلات الأحداث كاملة، بما في ذلك سجلات أحداث نظام التشغيل  
 متابعة البرامج والعمليات والخدمات التي تعمل حاليًا داخل الجهاز وإمكانية التحكم بها  
 مراقبة نقرات المستخدم على لوحة المفاتيح (NetSupport School)  
 مراقبة الدردشة النصية (NetSupport School)



### المشاركة

نقل الملفات من (أو إلى) حواسيب أخرى باستخدام نقل الملفات بنظام دلتا (أي مقارنة الملفات المنقولة، ونقل التغييرات التي تمت عليها فقط من أجل الحصول على أداء أفضل وأسرع).  
 توزيع الملفات على جهاز عميل واحد أو عدة أجهزة واختيار إما نقلها إلى «سطح المكتب» أو مجلد «مستندات» على جهاز العميل.  
 مزامنة الملفات بين جهازين أو أكثر.  
 نقل الملفات المشفرة والمؤمنة من خلال خيارات قابلة للإعداد، بعمق 51 بت DES حتى 256 بت AES.  
 هذه الوسيلة سريعة وفعالة لعمل التحديثات عن بُعد. عند استخدامها مع أداة «تشغيل البرامج عن بُعد».



### باستخدام الموبايل

- بإمكانك الوصول إلى المعلومات مباشرة من جهازك المكتبي. حتى لو كنت خارج المكتب
- أجر عملية خديث أو إعادة تشغيل للبرنامج بجهاز خادم المكتب عن طريق جهاز PDA
- تحكم في أجهزة الحاسب الجيبى Pocket PC و CE و ويندوز موبايل كلها من مكان واحد
- قدّم التحديثات اللازمة أو التغييرات الطارئة إلى الهواتف الذكية لفريق المبيعات لديك وهم خارج المكتب
- قدّم الدعم الفني عن بُعد لأجهزة إيثبات الخزون أو أجهزة جميع بيانات الجرد

### السمات الرئيسية عند الاتصال بجهاز ويندوز CE أو حاسب جيبى، وهي:

- تصفّح وتعرّف على النظم الموجودة داخل الشبكة
- التحكم الكامل بكلّا الجهازين عن بُعد
- ضبط الشاشة عن بُعد أوتوماتيكياً
- تقليل معدل نقل عمق الأجهزة. بما يسمح بمراقبة أفضل
- عمل مسح لعدة أجهزة عميلة. لحصول على أداء أفضل (يحد أقصى 11 جهاز) في كل مرة
- الدخول في دردشة ثنائية الإّاه ما بين أنظمة التحكم وأنظمة المستخدمين
- إرسال الرسائل إلى نظام واحد. أو أنظمة معينة أو لكل أنظمة المستخدمين
- دعم كامل لثنائي الإّاه عند نقل الملفات
- تشغيل وإيقاف جهاز CE عن بُعد
- جميع بيانات الجرد ديناميكياً للأجهزة المتصلة حاليًا
- مراقبة عمر البطارية عن بُعد وتحديد مدى الإشارة
- متابعة صور مصغرة في الزمن الفعلي لجميع الأنظمة المتصلة حاليًا
- الاتصال عن طريق بروتوكولات TCP/IP أو HTTP أو خلال بوابة الترتيب المدمجة ببرنامج NetSupport
- الدخول على شبكات LAN أو WAN أو شبكة الانترنت. أو الشبكات اللاسلكية، أو نظم اتصالات GSM أو 3G و rG
- الاتصال المباشر من خلال التزامن النشط.
- تشفير بيانات قابل للتركيب من 51 بت DES إلى 256 بت AES.
- تطبيق مفاتيح الأمان والتي تجعل نسخة NetSupport Manager خاصة بمؤسستك فقط.
- منع الاتصالات لعناوين IP معينة، أو منعها بأسماء المستخدمين وكلمات السر.
- إعدادات أمان قابلة للتركيب والتعديل بالكامل بحيث تتيح إما تفعيل أو غلق كل الخصائص والميزات.

### السمات الرئيسية عند الاتصال بجهاز حاسب جيبى، وهي:

- تصفّح وتعرّف على النظم الموجودة داخل الشبكة.
- التحكم الكامل بالنظام عن بُعد (في أي منصة عمل يدعمها البرنامج).
- الدخول في دردشة ثنائية الإّاه ما بين أنظمة التحكم وأنظمة العميلة.
- إرسال الرسائل إلى نظام واحد. أو أنظمة معينة أو كل الأنظمة العميلة.
- الضغط على مفاتيح Ctrl+Alt+Del وتشغيلها على جهاز عميل عن بُعد.
- تشغيل وإطفاء جهاز عن بُعد.
- إعادة تشغيل أي جهاز عن بُعد.
- ضبط الشاشة عن بعد بحيث تائم العرض على شاشة الموبايل.
- تطبيق مفاتيح الأمان والتي تجعل نسخة NetSupport Manager خاصة بمؤسستك فقط.
- الاتصال عن طريق بروتوكولات TCP/IP أو HTTP من خلال بوابة الانترنت المدمجة ببرنامج NetSupport.
- الدخول على شبكات LAN أو WAN أو انترنت، أو الشبكات اللاسلكية، أو نظم اتصالات GSM أو GPRS و 3G.

### الأمان

#### مميزات الأمان الرئيسية بالبرنامج:

- حماية جميع النظم بكلمة سر.
- التعرف على المستخدم (لابد من تواجد المستخدم والتصريح له بدخول أي طلب اتصال واردة).
- تشفير البيانات - خيارات قابلة للتركيب من 51 بت DES إلى 256 بت AES.
- مفاتيح الأمان (والتي تجعل ترخيص نسخة NetSupport لديك خاصة بمؤسستك فقط وغير متوافقة مع أي نسخ أخرى من البرنامج).
- سجل وأعد تشغيل جلسات التحكم عن بعد للاحتفاظ بسجل لما تم من أنشطة أثناء أحد الجلسات.
- حدد الاتصال تلقياً بحساب المستخدم أو عنوان IP (أي إتاحة الاتصالات من المواقع المعروفة والموثوق بها فقط).
- عرض شاشة فارغة عن جهاز المستخدم عند القيام ببعض الإجراءات السرية عليه.
- الجروح الأوتوماتيكية من نظام التحكم عن بعد عند قطع الاتصال به (ويذلك تضمن عدم ترك أي نظام بالخطأ وأنت لم تسجل خروجك منه بعد).
- خريد رمز التوقف من جانب المستخدم في حالة عدم وجود أي نشاط على الاتصالات المتواجدة
- دعم ميزة الاتصال من جانب المضيف (Dial-back) بالنسبة للاتصال العادي بانترنت dialup
- إمكانية تركيب وتوزيع وإدارة إعدادات الأمان من جهاز واحد مركزي.
- دعم البطاقة Smartcard - أي أنه عند تسجيل الدخول في جهاز متحكم رئيسي يتم إعادة توجيهه إلى نظام عميل ليعمل من هناك.
- التحقق من البطاقة الذكية والمصادقة عليها - التحقق من المستخدم أثناء القيام بأى اتصالات. وقد أصبحت هذه الآداة تدعم المصادقة على المستخدم من خلال رقم البطاقة الذكية إلى جانب الدعم الموجود فعليًا لتسجيل الدخول عن بُعد.

### أمن متكامل

التكامل مع هيئات مستخدمى NT للموجودين بالفعل للتحقق من أي اتصال قادم من مستخدم ما، قبل الموافقة على إنشاء هذا الاتصال.  
 إشعار هذا النوعي مع هيئات السجل النشط من أجل التحقق من المستخدم.  
 تم تزويد البرنامج بقوالب للسجل النشط بحيث يتوافق النظام مع إعدادات جهاز العميل سابقة التعريف.  
 الوظائف حسب هيئات المستخدمين - والتي تسمح بتفعيل بعض الوظائف تبعًا للمستخدم المتصل في الوقت الحالي.  
 بعد التحقق منه.  
 سجلات أحداث وسجلات الأعمال السابقة (المحفوظات) History logs، تتضمن كذلك سجلات أحداث التكامل مع نظام التشغيل.